

- ★新築未使用♪
- ★犀川の畔、閑静な住宅地♪
- ★ワンルーム貸家♪

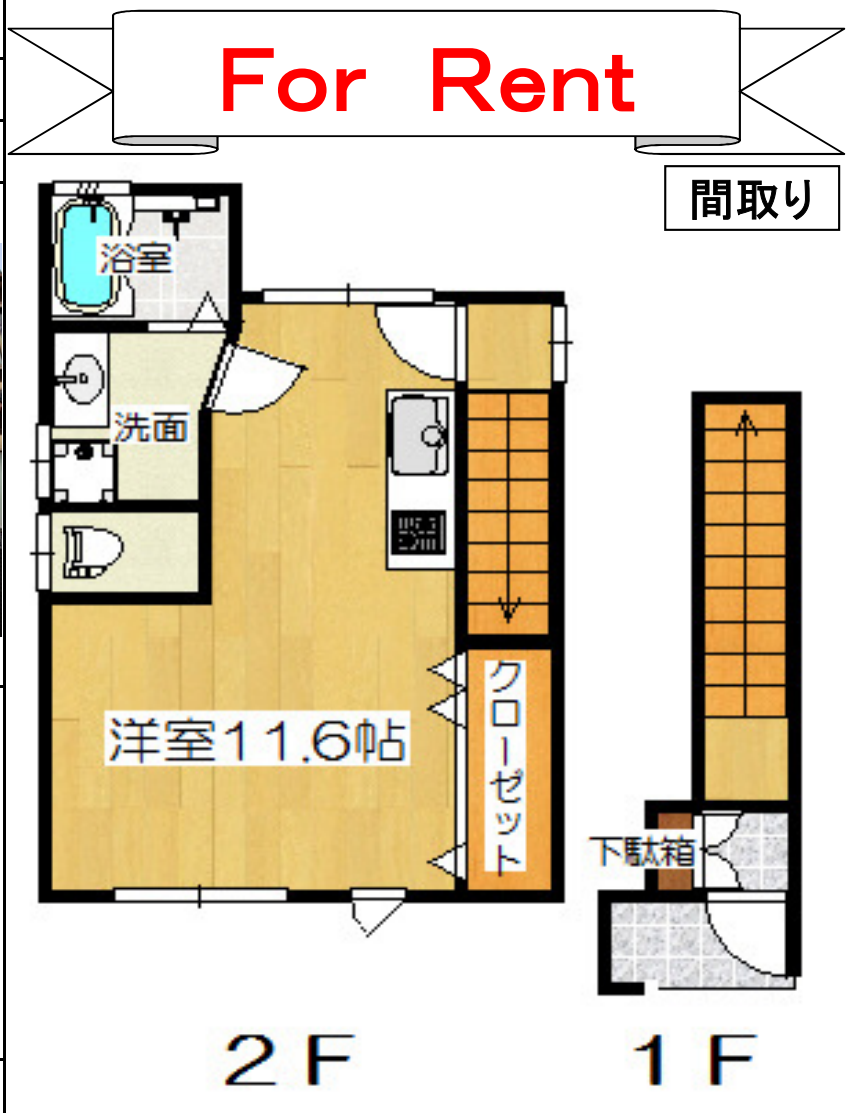


チェック！ Point

周辺地域には♪

中村小学校・泉中学校 校下
 保育園・幼稚園等の施設も近隣にあり
 スーパー等買い物、生活便良好
 医院・病院施設
 飲食店多数あり

※ 掲載図は概略を示すものであり、本紙と現状が違う場合は現状優先します。



種目	貸家	
賃料	55,000円	
共益費	なし	
駐車	有(1台込) 大型車不可	
敷金	110,000円(賃料2ヶ月分)	
礼金	なし	
間取	1R	
専有面積	31.65㎡ 約9.57坪	
所在	金沢市千日町8-22	
交通	バス「千日町」バス停 徒歩1分	
制限	市街化区域・準工業	
建物概要	構造	木造 2階建
	種類	居宅
	建築年月	平成25年7月
	エレベーター	なし
建物設備	水道:公営水道	各戸個メーター検針
	電気:北陸電力	各戸個メーター検針
	ガス:都市ガス	各戸個メーター検針
	下水:公共下水	各戸個メーター検針
	空調:冷暖房	あり
	トイレ	洋式
備考	火災保険料	15,000円～
	保証会社(JID)	27,500円
	ペット	不可
	取引態様	仲介

石川県知事(3)第3776号

資産・管理のコンシェルジュ

当物件に関する資料のご請求・お問い合わせ・ご案内



(有)田中不動産マネジメント

〒921-8151 石川県金沢市達5丁目189-2

TEL (076)243-9300 FAX (076)218-9302

【 Mail 】 reception@f-constyle.jp

(社) 石川県宅地建物取引業協会、北陸不動産公正取引協議会

手数料負担の割合	貸主元付	0%	借主元付	100%
手数料配分の割合	貸主元付	50%	借主元付	50%