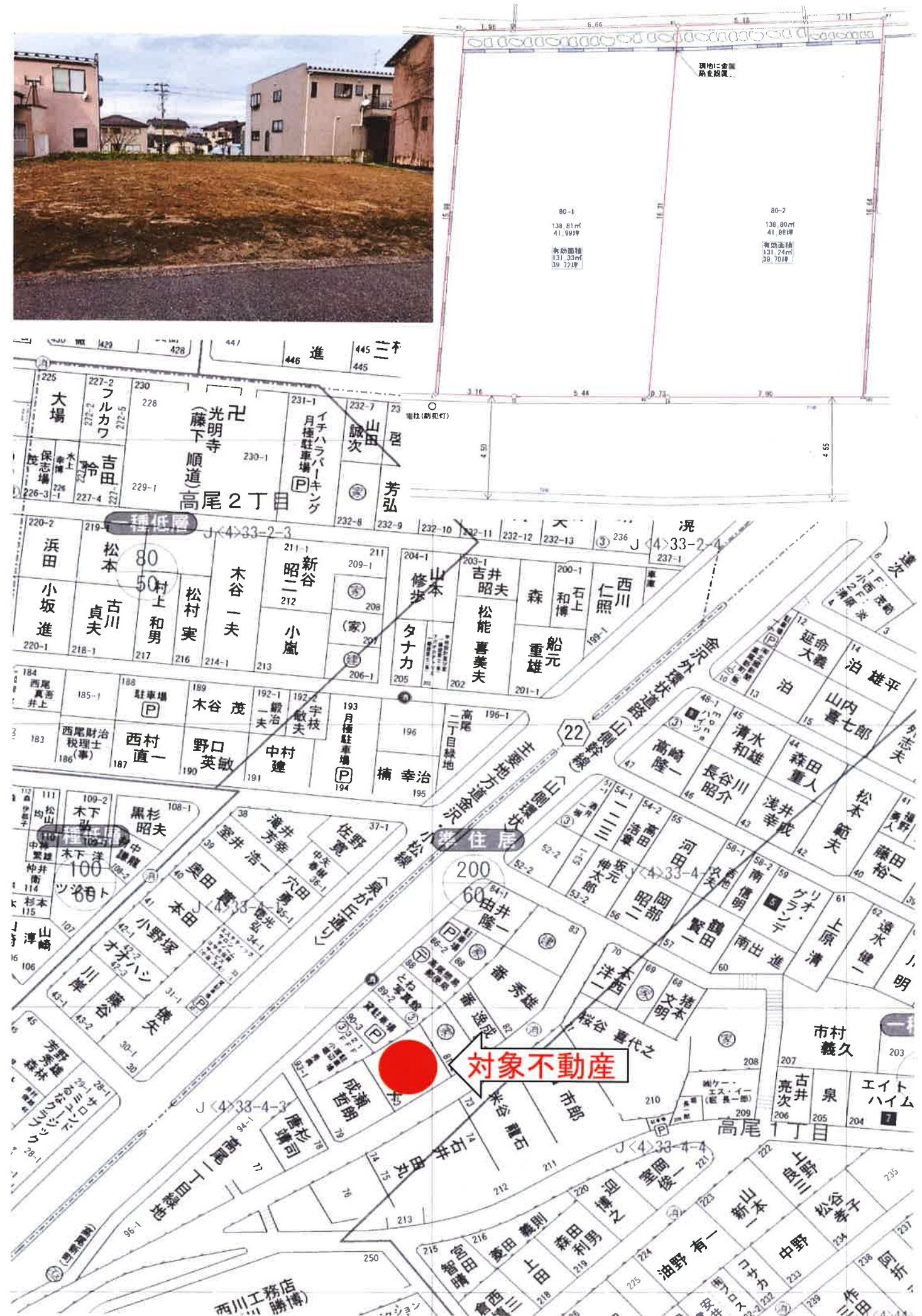


物件概要

種別	売土地（分譲土地）								
売買価格	755万円（坪18万円）								
所在地	金沢市高尾一丁目80番1（A）、80番2（B）								
アクセス	北鉄バス 高尾新町バス停 徒歩約1分								
土地	地積	登記簿：（A）138.81㎡（41.99坪）、（B）138.80㎡（41.98坪）							
	地目	宅地	現況	宅地					
	間口	（A）約8.6m、（B）約7.9m	高低差等	平坦					
地域制限	都市計画	市街化	用途地域	準住居					
	建ぺい率	60%	容積率	180%					
	建築基準法第22条区域	指定あり	宅地造成等規制区域	指定あり					
その他	<ul style="list-style-type: none"> ・高度地区（20m）、集約都市関係区域（立地適正化計画） - 一般居住区域 ・景観条例、屋外広告物等に関する条例、夜間景観形成条例 適用あり 								
	その他								
道路	接面道路	南東（約4.5m）	角地	中間画地（非角地）					
	接道種類	公道	セットバック	なし					
建物	家屋番号		種類						
	構造		建築年月日						
	床面積								
	延床面積								
	間取								
その他									
設備	水道	公営	ガス	LP	電気	北陸電力	排水	下水道	
校区	小学校	伏見台		中学校	高尾台				
備考	<ul style="list-style-type: none"> ・現状渡し ・崖地規制（30°ライン）有り。（建築時に柱状改良杭が必要となります） ・本物件の地盤地耐力（強度）について売主は保証しません。 ・上下水道負担金 ¥660,000円（税込） 								
	取引態様	売主	仲介手数料なし						
	資産・管理のコンシェルジュ F-con (有)田中不動産マネジメント TEL(076)243-9300/FAX(076)218-9302								
	〒921-8151 金沢市窪5丁目189-2								





座標求積表

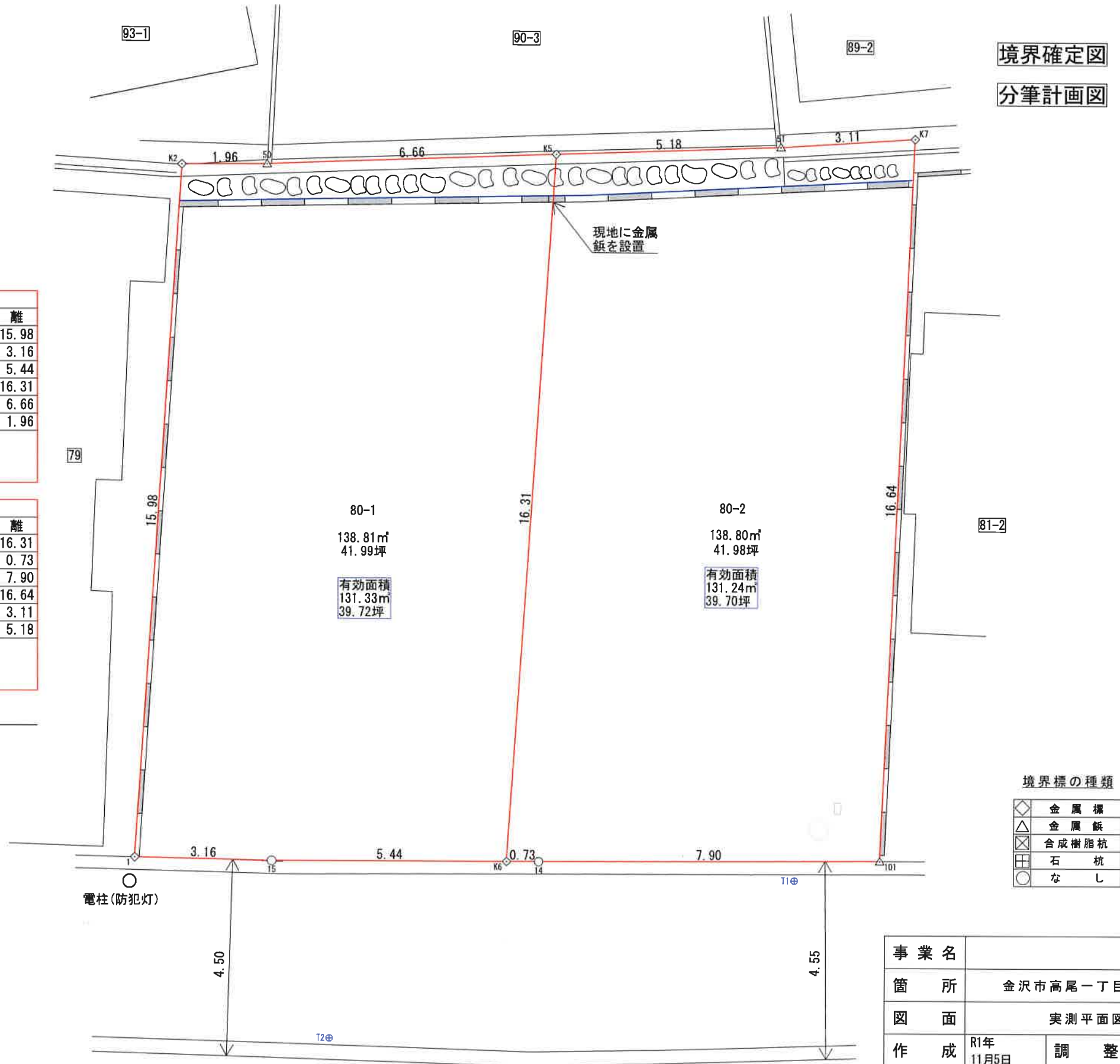
地番	80-1			
測点	Xn	Yn	(Xn+1 - Xn-1)Yn	距離
K2	58009.544	-47185.629	707548.506855	15.98
1	57995.641	-47177.744	576512.031680	3.16
15	57997.324	-47175.060	-221109.506220	5.44
K6	58000.328	-47170.518	-811049.886492	16.31
K5	58014.518	-47178.568	-486316.678944	6.66
50	58010.636	-47183.991	234693.171234	1.96
		倍面積	277.638113	
		面積	138.8190565	
		地積	138.81 m ²	

地番	80-2			
測点	Xn	Yn	(Xn+1 - Xn-1)Yn	距離
K5	58014.518	-47178.568	811754.441008	16.31
K6	58000.328	-47170.518	650104.079076	0.73
14	58000.736	-47169.901	-226840.053909	7.90
101	58005.137	-47163.334	-881058.242454	16.64
K7	58019.417	-47171.879	-584789.783963	3.11
51	58017.534	-47174.356	231107.170044	5.18
		倍面積	277.609802	
		面積	138.8049010	
		地積	138.80 m ²	

合計 277.62m²

測地系	世界測地系(測地成果2011)
座標系	VII系
測量年月日	令和1年6月1日

登記地積
・80番 275.29m²



境界確定図
分筆計画図

境界標の種類

◇	金属標
△	金属板
△	合成樹脂杭
田	石杭
○	なし

事業名			
箇所	金沢市高尾一丁目80番		
図面	実測平面図		
作成	R1年 11月5日	調整	H年 月日
縮尺	S=1:100		
図面番号			

金沢市太陽が丘二丁目19番地
中島土地家屋調査士事務所
土地家屋調査士 中島 茂雄

